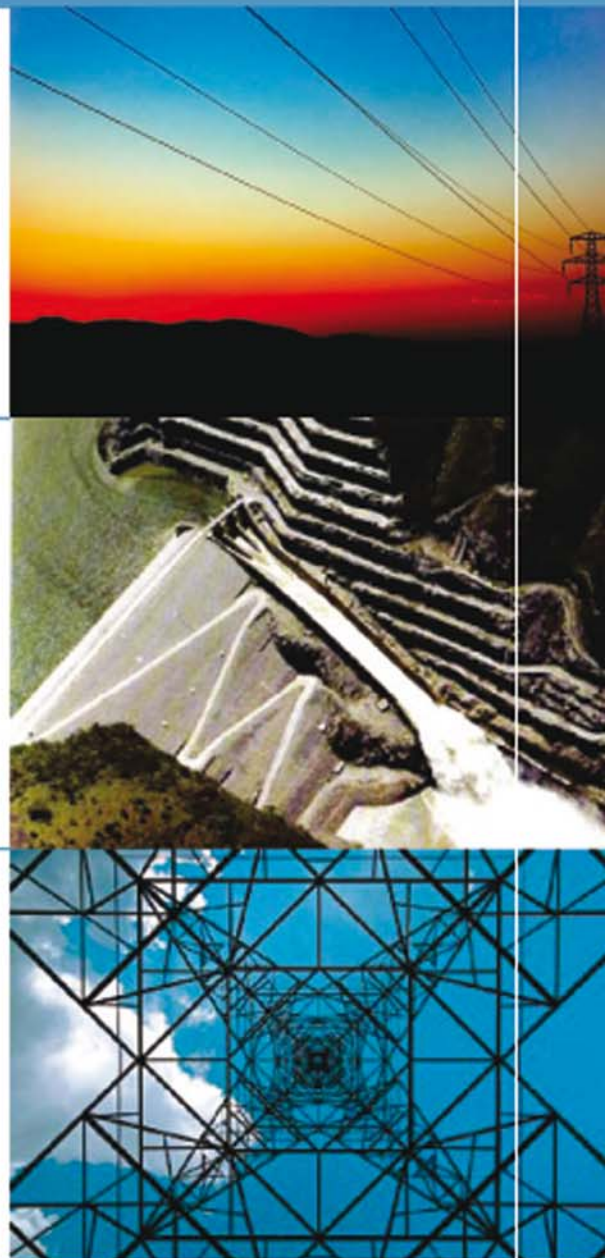




# *monitoreo* *mercado* *eléctrico*

BOLETÍN SEMANAL

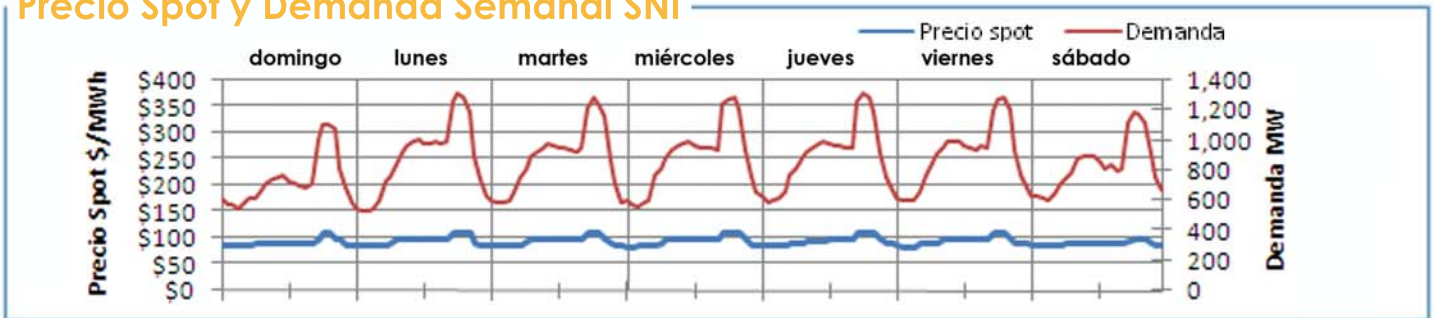


Comisión Nacional de Energía Eléctrica

*del 30 de*  
*noviembre al 6 de*  
*diciembre 2008*

## monitoreo del 30 de noviembre al 6 de diciembre 2008

### Precio Spot y Demanda Semanal SNI



El Precio Spot tuvo un promedio de 93.81 \$/MWh con una variación de \$ 28.47 a la baja respecto a la semana anterior, con un máximo de 110.11 \$/MWh el día Martes a las 19 hrs. y un mínimo de 81.58 \$/MWh el Miércoles a la 1 hr. La demanda SNI tuvo un promedio de 883.14 MW, la demanda máxima fue el día miércoles a las 19:00 hrs. con 1320.65 MW y una mínima de 532.77 MW el día lunes a las 2 hrs. El coeficiente de correlación entre el precio y la demanda fue de 0.85.

### Generación por Fuente Primaria de Energía



### FACTOR DE PLANTA

	Hidro	Geo	Térmica
MIN.	21%	39%	29%
MAX.	100%	98%	65%

La tabla de arriba representa el porcentaje de utilización respecto a la capacidad instalada para las plantas hidroeléctricas, geotérmicas y térmicas en el SNI.

### Exportación e Importación

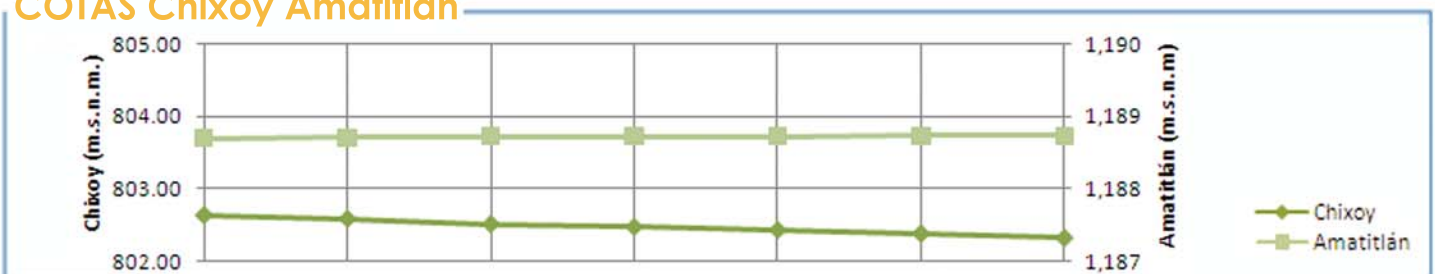
El resultado neto del intercambio al MER fue un total de 0.07409 GWh. La exportación máxima de energía del sistema Guatemalteco al MER fue de 25.95 MWh el día lunes a las 8:00 hrs. La importación máxima de energía del MER al sistema de Guatemala fue de -28.27 MWh el día viernes a las 16 hrs.

Fuente: Posdespachos del AMM usando registros horarios de energía del medidor de la Subestación Guate-Este.

### Exportación e Importación de Potencia al MER



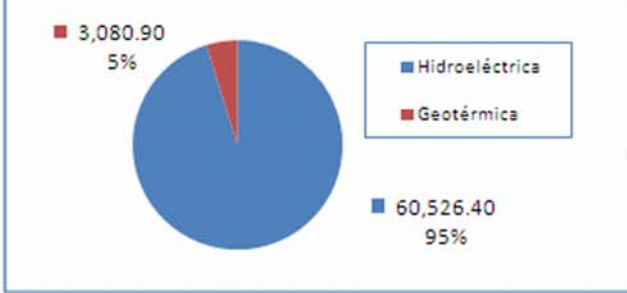
### COTAS Chixoy Amatitlán



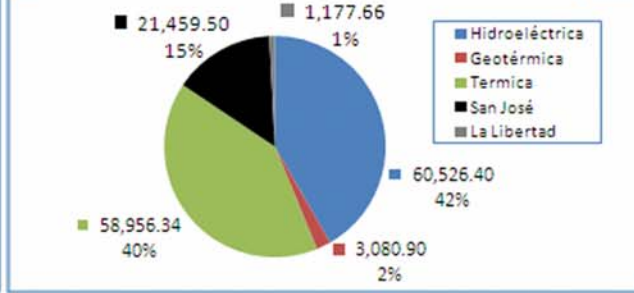
La cota de Chixoy presenta un valor de 802.63 a 802.32 m.s.n.m. con una variación de -0.31 m. La cota de Amatitlán presenta un valor de 1,188.7 a 1,188.73 m.s.n.m. con una variación de 0.03 m. Cota de rebalse de Chixoy: 803 m.s.n.m.

Nota: m.s.n.m. = metros sobre nivel del mar  
cota = nivel del embalse

### Generación Semanal por Recursos Renovables (MWh)

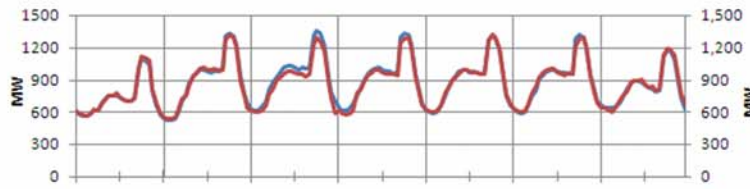


### Generación por fuente primaria de energía (MWh)

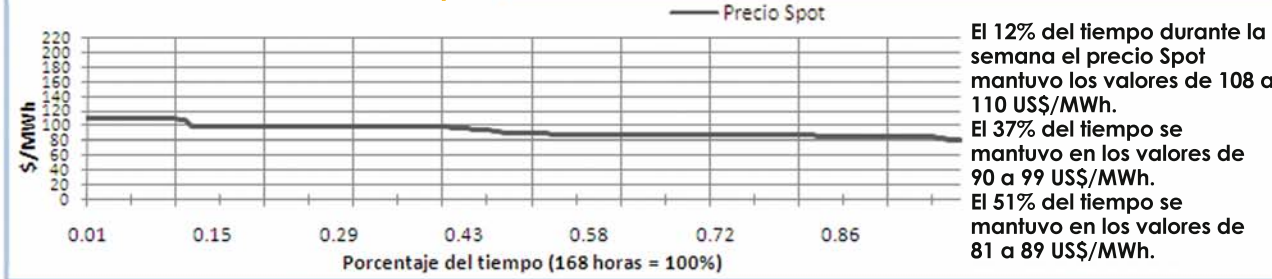


### Demanda Programada Vrs. Real

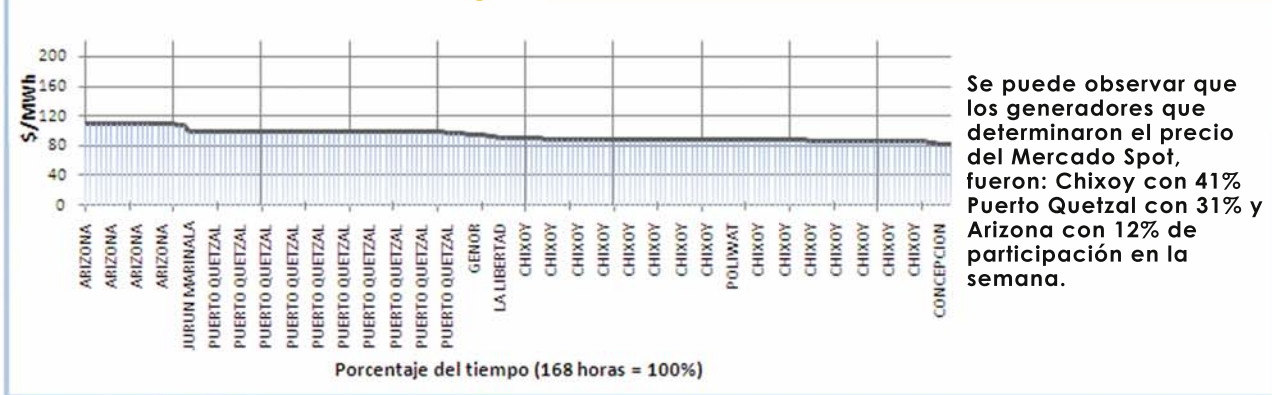
La relación entre la demanda programada y el posdespacho se comportó con una desviación máxima de 15.93% y una mínima de 0.0152%, con un promedio de 2.49%, lo cual representa un desvío de -111.41 MW, -0.2 MW y 2.49 MW respectivamente. El error máximo fue de 15.93% el día martes a las 24 hrs. El MAPE fue de 2.5% mientras que la semana anterior fue de 2.5%.



### Curva de Duración del Precio Spot



### Identificación del Generador Marginal



RESUMEN	Precio Spot	Demanda SNI	Hidro +Geo	Térmica	INT	Programa	Desviación %	Error %
MAX	110.11 \$/MWh	1,320.65 MW	670.20 MW	734.00 MW	25.95 MW	1,358.60 MW	15.93%	15.93%
MIN	81.58 \$/MWh	537.77 MW	137.80 MW	326.50 MW	(28.27 ) MW	523.20 MW	0.0152%	0.02%
PROM	93.81 \$/MWh	863.85 MW	378.62 MW	485.68 MW	0.44 MW	874.76 MW	2.49%	2.51%

Coefficiente de Correlación Precio Demanda **0.8451**

Resumen Combustibles		
	Anterior	Actual
US Gulf	32.67	30.43
NY Cargo	38.85	34.47
WTI	53.24	45.50

-2.24 ↓  
-4.38 ↓  
-7.74 ↓

El precio a futuro del WTI en la semana se situó en un valor de 45.5 \$/BBL para entrega en Enero. El promedio diario del Bunker NYC 1%\$ MAX fue 34.47 \$/BBL y el USGC 3%\$ MAX fue 30.43 \$/BBL.